



WebSense Enterprise® Descripción de integración

WebSense Enterprise®, la solución líder del mundo para administrar el uso de Internet por parte de los empleados, protege a las empresas y los empleados que utilizan Internet frente a nuevas amenazas emergentes como spyware y códigos móviles maliciosos. Websense Enterprise fortalece la seguridad, aumenta la productividad de los empleados, mitiga las responsabilidades legales y optimiza el uso de los recursos de TI. Websense Enterprise se integra perfectamente con los productos líderes de infraestructura de red y ofrece flexibilidad y control inigualables.

MAYORES RIESGOS Y DESAFÍOS DE PRODUCTIVIDAD

Toda entidad que cuente con una conexión a Internet se ha enfrentado con el problema de usuarios que acceden a material inapropiado en la Web. A dicho problema se agregan las preocupaciones de aplicaciones dañinas que se pueden descargar de sitios Web, spyware, el uso de la mensajería instantánea (IM) y aplicaciones para compartir archivos entre pares (P2P). Como resultado, los costos y riesgos de mantener una red sin monitoreo han aumentado drásticamente.

WebSense Enterprise, la solución

WebSense Enterprise es una solución integral de administración del uso de Internet que combate la amenaza producto del uso de Internet y de las aplicaciones de la red y los recursos informáticos por parte de los empleados. Es la única solución que ofrece control en múltiples puntos de toda la empresa: en el gateway, la red y el escritorio; para brindar una protección confiable y amplia contra las amenazas emergentes.

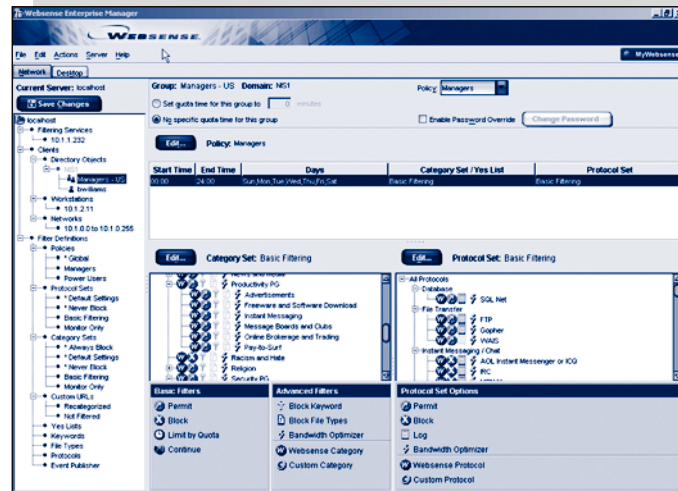
WebSense Enterprise proporciona un poderoso conjunto de capacidades exclusivas de administración. Permite a las organizaciones evaluar los riesgos de sus entornos informáticos en tiempo real, para administrar privilegios de usuarios a nivel individual o grupal, para identificar usuarios problema y para establecer e implementar políticas corporativas para el uso adecuado de Internet y otros recursos de TI.

En conjunto, Websense y sus socios de integración reducen significativamente los riesgos de seguridad y responsabilidad legal mientras que, a la vez mejoran la productividad de los empleados y conservan el ancho de banda.

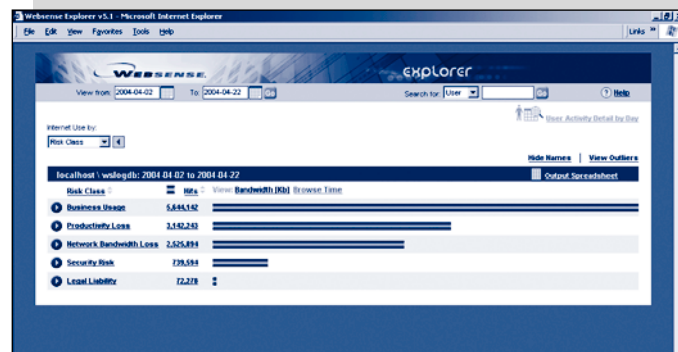
CAPACIDADES DE WEBSENSE ENTERPRISE

WebSense Enterprise es la mejor solución de administración de Internet por parte de los empleados, mediante la combinación de una poderosa flexibilidad con una enorme funcionalidad:

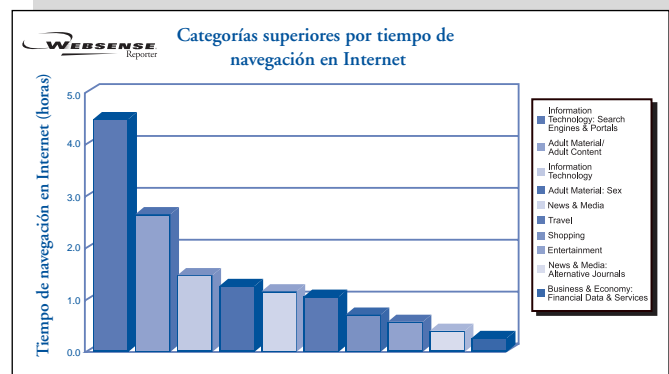
- Proporciona un filtro amplio y exacto de Internet con soporte de una base de datos de URL construida, combinando la clasificación de personal con la automatizada y ajustada dinámicamente a los patrones reales de navegación mediante Websense WebCatcher™.
- Aumenta la seguridad y productividad de los empleados gracias a la administración del acceso de los empleados a aplicaciones de red y protocolos como IM, descargas de flujo continuo (video y audio, por ejemplo) y redes de P2P.



Personalice políticas para diferentes usuarios y grupos con Websense Manager.



Monitoree los riesgos informáticos de los empleados con Websense Enterprise Explorer.



Elija entre más de 80 formatos de informes con Websense Enterprise Reporter.



Filtro optimizado con la base de datos más amplia y exacta

La Base de datos maestra de Websense es la base de datos de filtro de mayor tamaño y exactitud, con más de 6 millones de sitios clasificados en más de 80 categorías, que incluyen contenido clasificado para adultos, juegos de apuesta, piratería, sitios de juego y mucho más.

Categorías de URL de Websense Enterprise:

Aborto

- A favor de la libre elección
- A favor de la vida

Grupos de defensa

Material para adultos

- Contenido clasificado para adultos
- Lencería y trajes de baño
- Desnudos
- Sexo
- Educación sexual

Comercio y economía

- Servicios e información financiera

Drogas

- Drogas de abuso
- Marihuana
- Medicamentos recetados
- Suplementos y compuestos no regulados

Educación

- Instituciones culturales
- Instituciones educativas
- Materiales educativos
- Materiales de referencia

Entretenimiento

- MP3

Juegos de apuestas

Juegos

Gobierno

- Militar
- Organizaciones políticas

Salud

Tecnología de la Información

ilegal o cuestionable

- Seguridad de ordenadores
- Piratería
- Formas de evitar servidores proxy
- Portales y motores de búsqueda
- Sitios de traducción de URL
- Hospedaje en web

Comunicaciones por Internet

- Chateo basado en Web
- Correo electrónico basado en Web

Búsqueda de trabajo

Militancia y extremismo

Noticias y medios

- Periódicos alternativos

Racismo y odio

Religión

- Religiones no tradicionales y ocultismo y folklore
- Religiones tradicionales

Compras

- Remates en Internet
- Bienes raíces

Organizaciones sociales

- Organizaciones para profesionales y trabajadores
- Organizaciones de servicios y filantrópicas
- Organizaciones sociales y de afiliación

Sociedad y estilo de vida

- Alcohol y tabaco
- Interés homosexual o bisexual
- Pasatiempos
- Sitios Web personales
- Citas y anuncios personales
- Restaurantes y bares

Eventos especiales

Deportes

- Clubes de armas y caza deportiva

Mal gusto

Viajes

Vehículos

Violencia

Armas

- Logra un equilibrio entre el tiempo de navegación personal y de trabajo al permitir que los administradores de TI establezcan políticas personalizadas para administrar el uso de aplicaciones de red e Internet por parte de los empleados.
- Minimiza los gastos de administración con una gestión centralizada y fácil de usar de políticas sobre el uso de ordenadores por parte de empleados con Websense Enterprise Manager.
- Detecta problemas de productividad y riesgos de seguridad que surgen por el uso de aplicaciones e Internet por parte de los empleados.

Herramientas líderes de la industria en análisis y elaboración de informes

Websense Enterprise Real-Time Analyzer™ – Analice el tráfico actual y reciente de la red con esta herramienta de análisis en tiempo real, que toma una fotografía de la actividad de la red y responde rápidamente preguntas importantes relacionadas con la red.

Websense Enterprise Explorer – Obtenga un acceso fácil y rápido a las estadísticas de actividades de los empleados con esta herramienta de análisis y elaboración de informes para gerentes de departamentos de TI, RRHH, legales y comerciales.

Websense Enterprise Reporter – Este poderoso motor le permite elegir entre más de 80 plantillas de informes prediseñadas, construidas en Crystal Reports® y que le permiten personalizar y programar los informes para su distribución por correo electrónico.

Proporciona plantillas de informes, páginas de bloqueo y nombres de categorías de páginas Web en diez idiomas: chino (simplificado y tradicional), inglés, francés, alemán, italiano, japonés, coreano, portugués y español.

Filtro de Internet realizado con Websense Enterprise Premium Groups™ (PG):

Websense Enterprise Security PG™ – Minimiza el riesgo de filtraciones de seguridad bloqueando el acceso a ataques "phishing" y otros fraudes, sitios que contengan spyware y sitios Web infectados con códigos móviles maliciosos.

Websense Enterprise Productivity PG™ – Aumenta la productividad de los empleados administrando el acceso a muchas categorías de actividades en la Web, tales como publicidad en línea, mensajería instantánea, software gratuito y pagar para navegar.

Websense Enterprise Bandwidth PG™ – Mejora el desempeño de la red al controlar el acceso a fuentes de descargas intensivas en el ancho de banda como datos, audio y vídeo en flujo continuo, radio y televisión por Internet y distribución de archivos P2P.

Administración de red y optimización del ancho de banda con módulos complementarios

Websense Enterprise Bandwidth Optimizer™ – Mejora el uso del ancho de banda y el rendimiento de la red para asegurar que las aplicaciones cruciales dispongan siempre del suficiente ancho de banda.

Websense Enterprise IM Attachment Manager™ – Minimiza las amenazas de seguridad de virus y gusanos mediante el bloqueo de archivos anexos de IM.

INTEGRACIÓN PERFECTA Y DESPLIEGUE RÁPIDO

Websense Enterprise se integra a una amplia gama de productos de red y seguridad, tales como firewalls, servidores proxy, cachés, interruptores, routers y dispositivos. Websense Enterprise ha sido sometido a pruebas exhaustivas y certificación para funcionar perfectamente con todos los principales productos de red y seguridad. En consecuencia, el despliegue es rápido y fácil.

Websense Enterprise se puede desplegar de tres formas, según los requerimientos de su red: en una configuración integrada, incorporada o independiente. La riqueza de las opciones de despliegue de Websense Enterprise asegura facilidad de instalación y mantenimiento y maximiza la escalabilidad, el rendimiento y el soporte de funciones.

Despliegue integrado

Las soluciones integradas de Websense Enterprise permiten un despliegue perfecto de funciones de filtro con su infraestructura existente de red. El enfoque integrado de Websense con firewalls, cachés, servidores proxy, routers e interruptores proporcionan un filtro de transferencia a través del uso de capacidades de captura de paquetes del portal de red.

El despliegue integrado es ideal para centros de datos importantes ya que ofrece los siguientes beneficios clave a los clientes:

Máxima escalabilidad – Las soluciones integradas aprovechan las capacidades de captura de paquetes de portales de red para brindar el filtro más amplio disponible. El despliegue integrado permite que su empresa sea escalada de manera confiable a medida que se carga la red y aumenta el volumen de transacciones.

Estabilidad superior – El despliegue integrado elimina la posibilidad de un único punto de falla ya que los recursos de red y portal pueden funcionar de forma independiente.

Despliegue incorporado

Las soluciones incorporadas de Websense Enterprise brindan la posibilidad de una integración total con un dispositivo o producto de gateway. Esta opción de despliegue disminuye la cantidad de componentes individuales de hardware necesarios para el filtro de Internet.

Si bien el soporte de funciones puede variar según las soluciones incorporadas, los administradores de TI pueden aprovechar beneficios clave que son importantes para sucursales u oficinas a distancia:

Menores gastos de hardware – La cantidad reducida de componentes individuales de hardware disminuye los costos totales de propiedad de su solución de filtro de Internet facilitando la instalación y reduciendo los gastos de mantenimiento y administración.

Menor tiempo de respuesta de red – Las soluciones incorporadas de Websense Enterprise minimizan el tiempo de respuesta de la red y proporcionan un mejor rendimiento de filtro mediante la combinación de múltiples funciones en una plataforma.

Despliegue independiente

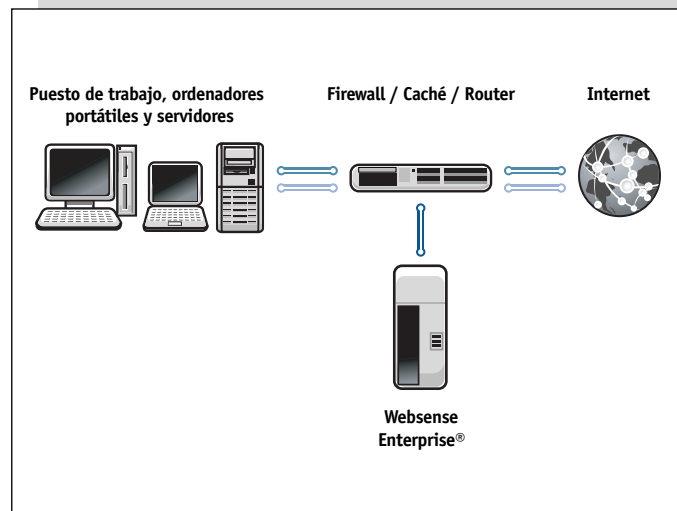
Websense Enterprise ofrece un despliegue independiente para entornos de cualquier tamaño. Websense Network Agent permite "desviar" la tecnología de filtro y es compatible y funciona con cualquier portal de red proporcionando capacidades de filtro de múltiples funciones.

Adecuado para organizaciones de todos los tamaños, el despliegue independiente ofrece los siguientes beneficios clave a los clientes:

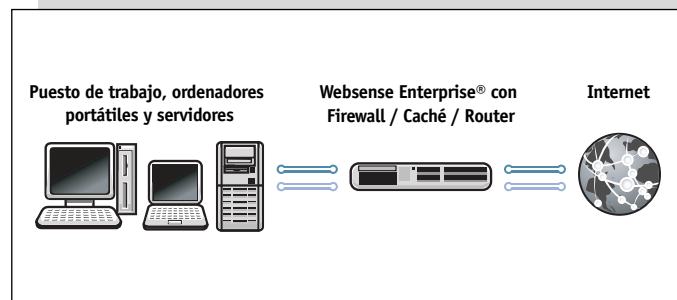
Facilidad de uso e instalación – La solución independiente Websense Enterprise le permite a las empresas instalar y desplegar funciones completas de filtro sin la participación de soluciones de portal de terceros.

Máximo rendimiento de red – El despliegue independiente de Websense, basado en la tecnología Network Agent, garantiza un rendimiento máximo de red. Network Agent funciona como una interfaz directa del tráfico de red (no un servidor proxy) y simplemente filtra los paquetes a medida que cruzan el cable sin influir negativamente en el rendimiento de la red.

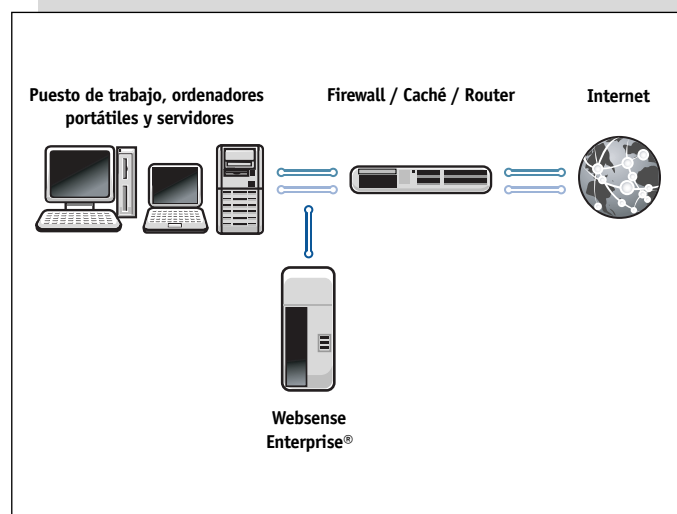
Opciones de despliegue de Websense Enterprise



Solución integrada Websense Enterprise



Solución incorporada Websense Enterprise



Solución independiente Websense Enterprise

Socios de integración certificada de Websense

Socio	Requerimientos del sistema	Independiente	Integrada	Incorporada
Soluciones de firewall				
Check Point	Check Point FW-1 4.1 SP3 o superior, Check Point FW-1 FP 1 o superior, Check Point FW-1 NG AI	X	X	
Cisco	Cisco PIX Firewall 500 series PIX firmware 4.4 o superior	X	X	
CyberGuard	CyberGuard FireSTAR, knightSTAR, o STARlord con CyberGuard Firewall para UnixWare versión 4.3PSU2 o superior	X	X	
LightSpeed	Lightspeed 1100 o 2100 Appliance con Total Traffic Control 02.75.00 o superior	X	X	
Juniper Networks/ NetScreen	Cualquier firewall Netscreen (excepto Netscreen-1000) con ScreenOS 2.6 o superior	X	X	
ServGate	ServGate SGOS 2.4 o superior	X	X	
SLMsoft	SLMsoft SecurIT Firewall 4.04 o superior (para Sun Solaris)	X	X	
SonicWALL	Cualquier firewall SonicWALL con firmware 6.3 o superior	X	X	
Soluciones de caché/servidor Proxy				
Blue Coat Systems	Incorporado: Blue Coat Systems Proxy SG Appliance con SGOS 3.0 o superior Integrado: Blue Coat Systems Appliance con SGOS 2.103 o superior o CacheOS 3.5 o superior	X	X	X
Cisco	Incorporado: Cisco Content Engine ACNS 5.0.3 o superior Integrado: Cisco Cache Software 2.1 o superior o Cisco ACNS 4.1 o superior	X	X	X
Dell	Dell PowerApp Cache con Inktomi Traffic Server Engine 4.0.15 o superior	X	X	
F5	F5 EDGE-FX con Inktomi Traffic Server Engine 4.0.15 o superior	X	X	
Hewlett-Packard	HP Web Cache con Inktomi Traffic Server Engine 4.0.15 o superior	X	X	
Hewlett-Packard	HP ProLiant con Inktomi Traffic Server Engine 4.0.15 o superior	X	X	
iMimic	iMimic DataReactor versión de software únicamente o cualquier dispositivo con DataReactor v2.2 o superior	X	X	
InfoLibria	InfoLibria DynaCache con COS 3.5 o superior	X	X	
Inktomi (Yahoo)	Inktomi Traffic Server 4.0.18 o superior	X	X	
Microsoft	Microsoft ISA Server 2000 (SP 1), Microsoft ISA Server 2004	X	X	X
Microsoft	Microsoft Proxy Server 2.0	X	X	
Network Appliance	Network Appliance NetCache 5.2.1 R1D4 o superior	X	X	
Novell	Incorporado: Volera Excelerator XL 1.0 o superior Integrado: Volera Excelerator 2.1 o superior	X	X	X
Squid	Squid STABLE 2.5	X	X	X
Stratacache	Stratacache StrataCORE 2.3 o superior	X	X	
Sun Microsystems	Sun Java System Web Proxy Server 3.5 o superior	X	X	
3Com	3Com Webcache 2.59 o superior	X	X	
Soluciones de interruptor/router				
Cisco	Cisco Router Series 800 hasta 7400 con IOS v12.2 (15)T o superior con set de funciones de firewall	X	X	
Cisco	Serie Cisco Catalyst 6500 con Firewall Services Module	X	X	
Soluciones de dispositivo				
Crossbeam	Crossbeam X40S Blade Server 2.7 o superior	X		X
Immunix	Immunix Secure Linux 7.3 o superior	X		X
Nokia	Nokia IPSO 3.7 o superior	X		X

Requerimientos del sistema Websense Enterprise

Hardware:

- Procesador Pentium III o Sun Ultra 10 o superior con 512 MB de memoria RAM como mínimo. Los requerimientos de hardware varían según la configuración. Consulte la guía de implementación para obtener más información.

Sistemas operativos admitidos:

- Microsoft® Windows® 2003 Server, Windows® 2000 Server (SP3 o superior)
- Red Hat Linux™ 9 o Red Hat Enterprise Linux™ 3
- Sun Solaris™ 8-9

¡Descargue hoy mismo un software gratis y totalmente funcional durante un período de evaluación de 30 días desde www.websense.com/downloads!

Websense Inc.
San Diego, CA, EE.UU.
tel 800.723.1166
tel 858.320.8000
www.websense.com

Websense en el Reino Unido
Chertsey, Inglaterra
tel +44 (0)1932. 796001
www.websense.co.uk

Websense en Francia
París, Francia
tel +33 (0)15660. 5814
www.websense.fr

Websense en Alemania
Munich, Alemania
tel +49 (0)89 24445. 4005
www.websense.de

Websense en Japón
Tokyo, Japón
tel +81.5322.1335
www.websense.co.jp

Websense en Australia
Sydney, Australia
tel +61 2 9006. 1621
www.websense.com.au

Websense en China
Hong Kong
tel +852.2855.8811
www.chinese.websense.com
www.prc.websense.com

Websense en América Latina
San Pablo, Brasil
tel +55.11.4612.0798
www.espanol.websense.com
www.portugues.websense.com